



ПРОИЗВОДСТВО ОТДЕЛЬНЫХ ВИДОВ ПРОМЫШЛЕННОЙ ПРОДУКЦИИ

Январь – октябрь 2022г. в % к январю – октябрю 2021г.



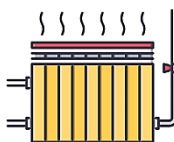
Плиты
древесностружечные
и аналогичные плиты
из древесины

▲ 105,9%



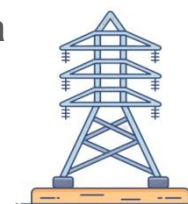
Блоки дверные
пластмассовые
и пороги для них

▼ 95,1%



Пар и горячая вода
6424,1 тыс. Гкал

▼ 99,5%



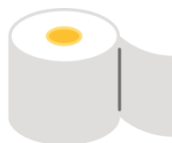
Электроэнергия
4096,0 млн кВт. ч

▼ 96,3%



Конструкции и детали
конструкций
из чёрных металлов
27,7 тыс. тонн

▲ 104,7%



Бумага и картон
822,3 тыс. тонн

▼ 96,4%



Столы кухонные,
для столовой и
гостиной
2097 шт.

▲ в 1,6р.



Спецодежда
107,4 тыс. штук

▼ 25,2%



ПРОИЗВОДСТВО ОТДЕЛЬНЫХ ВИДОВ ПРОМЫШЛЕННОЙ ПРОДУКЦИИ

Январь – октябрь 2022г. в % к январю – октябрю 2021г.



Творог
1401,3 тонны

▲ 121,5%



Масло
сливочное
276,3 тонны

▲ 115,3%



Молоко жидкое
обработанное
17785,2 тонны

▲ 101,1%



Изделия
колбасные
58,3 тонны

▼ 60,4%



Воды
минеральные

▼ 98,0%



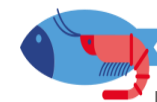
Кондитерские
изделия
2469,2 тонны

▲ 117,2%



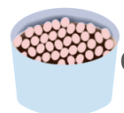
Мясо остывшее
или охлаждённое
239,0 тонны

▼ 91,6%



Рыба переработанная
и консервированная,
ракообразные и моллюски
78061,2 тонны

▼ 93,5%



Корма готовые
для
сельскохозяйственных
животных

▲ в 1,5р.



Крупа

▼ 84,8%



Мука
из прочих
зерновых

▲ 104,1%



Сыры
59,3 тонны

▲ 105,1%